



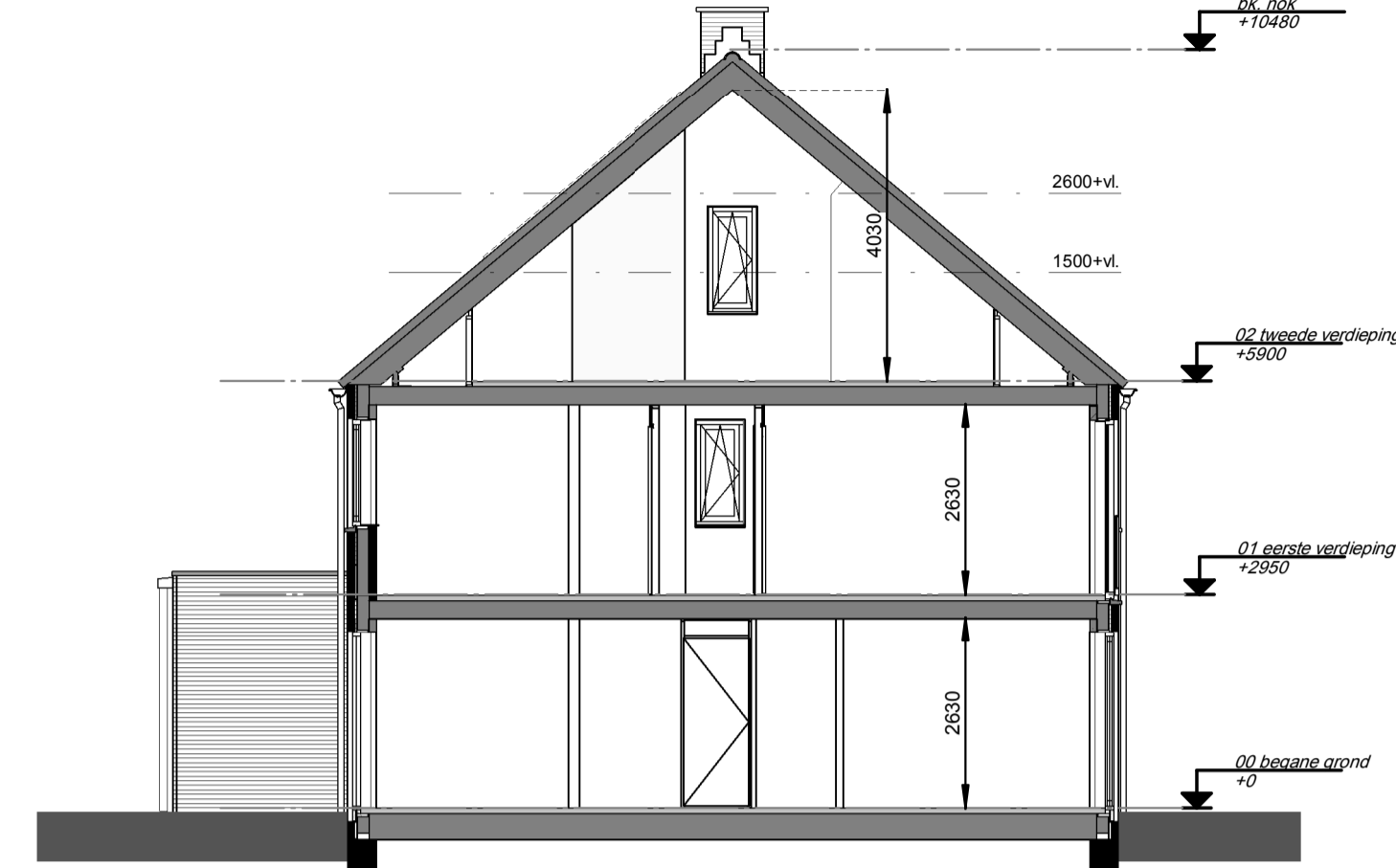
Voorgevel
1 : 100



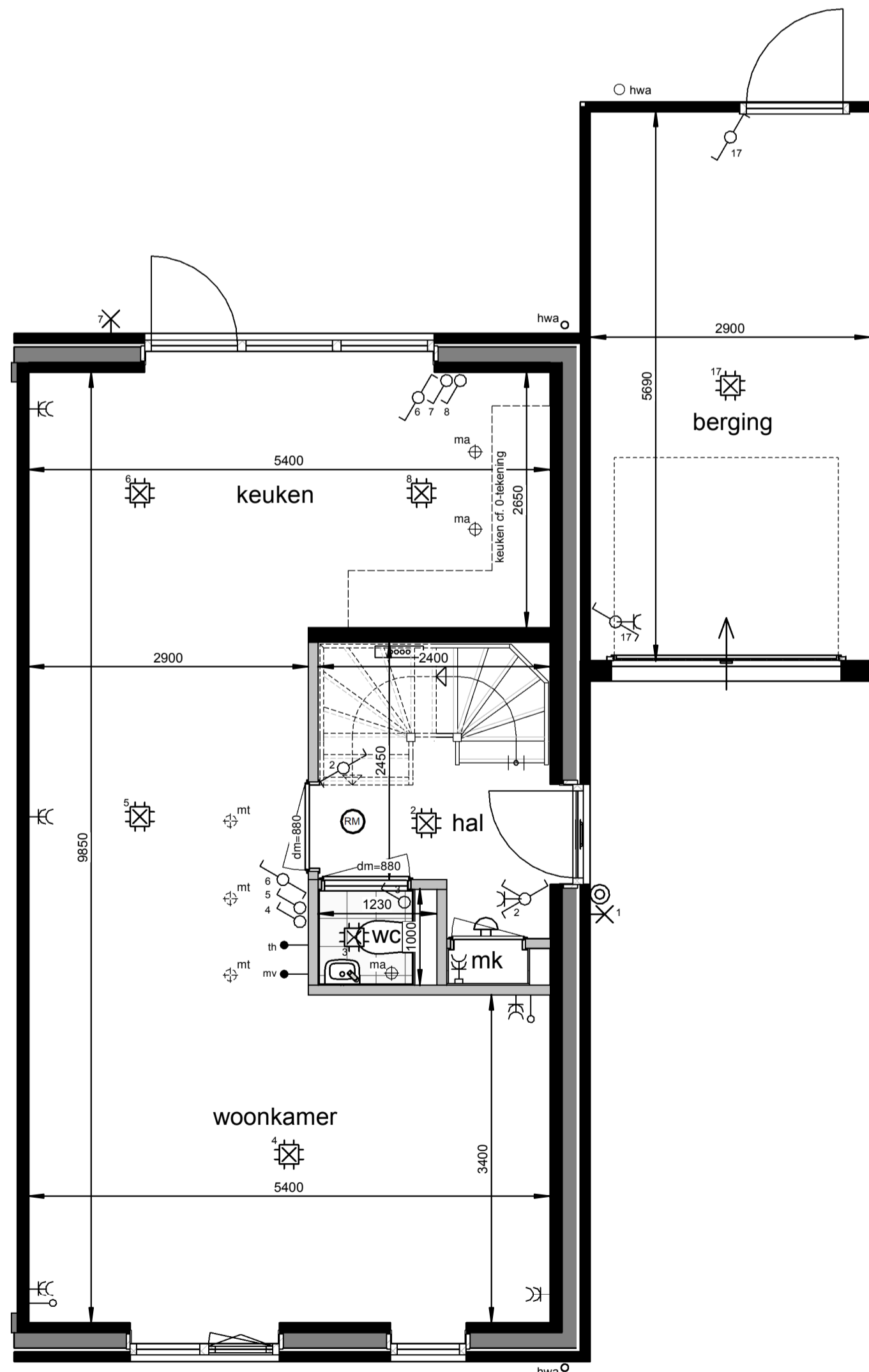
Linkergevel
1 : 100



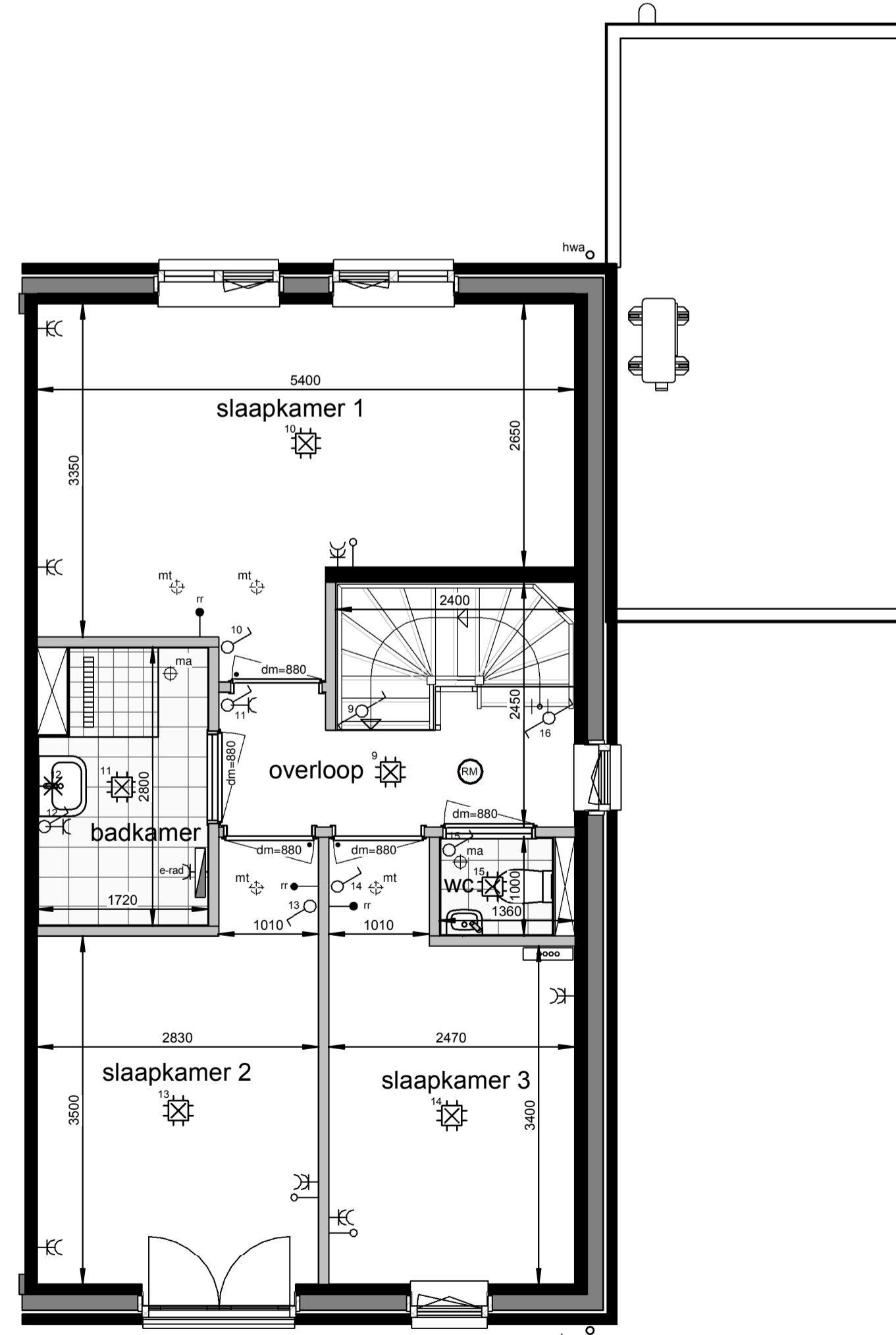
Achtergevel
1 : 100



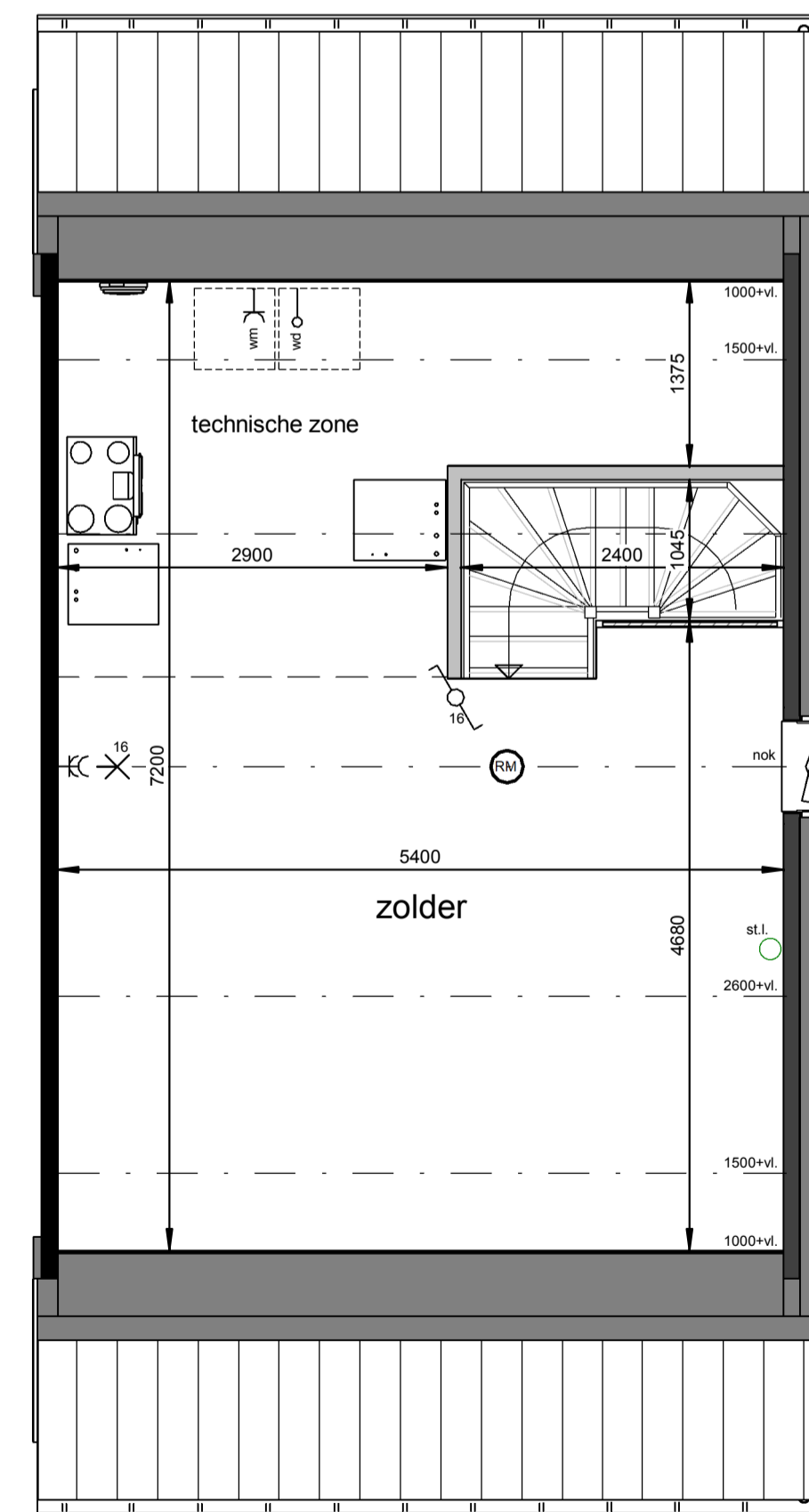
Doorsnede
1 : 100



Begane grond
1 : 50




Eerste verdieping
1 : 50



Tweede verdieping
1 : 50

Renvooi

-  plafond-lichtpunt
-  wand-lichtpunt
-  enkele schakelaar
-  wisselschakelaar
-  enkele wandcontactdoos
-  dubbele wandcontactdoos
-  bediening thermostaat
-  bediening MV, bedraad
-  ruimteregelaar
-  aansluiting onbedraad
-  bedrukker
-  schel, voordeur bel
-  rookmelder
-  ma ⊕ plafond-afvoerventiel mechanische ventilatie
-  mt ⊕ plafond-toevoerventiel mechanische ventilatie
-  verdelier vloerverwarming
-  PV omvormer
-  E-radiator
-  opstelplaats wasmachine / wasdroger
-  entree woning

Maatvoering in plattegronden zijn 'circa' maten.
Leidingen en kanalenverloop conform opgave installateur.
Elektra en installaties worden conform opgave installateur uitgevoerd.
Posities ventielen mechanische ventilatie zijn indicatief.
Posities WP, WTW en omvormer zijn indicatief.
Zonnepanelen indicatief weergegeven, aantal conform berekening.

Horst de Afdang, 25 woningen - fase 5

Woningtype Fs - Verkooptekening - bnr. 06

datum: 17-05-2024 schaal: 1:100 / 1:50 papierformaat: A1 tekenaar: B-VK-Fs-0