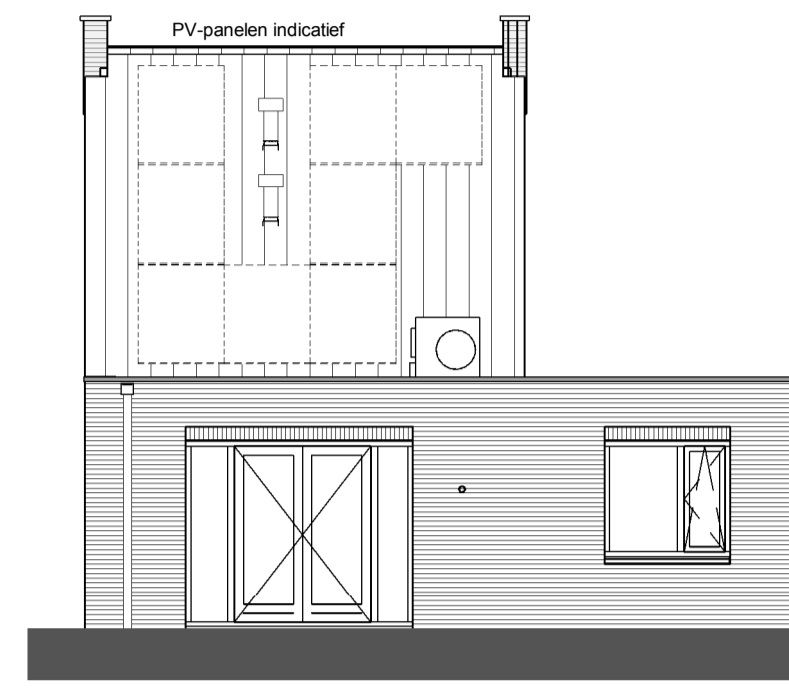




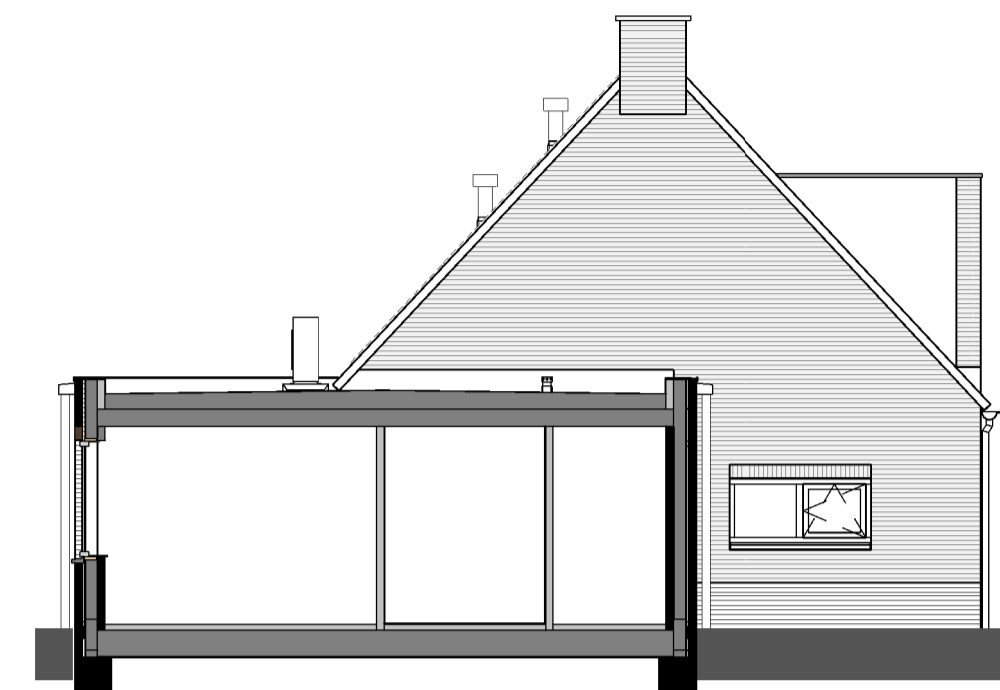
**Voorgevel**  
1 : 100



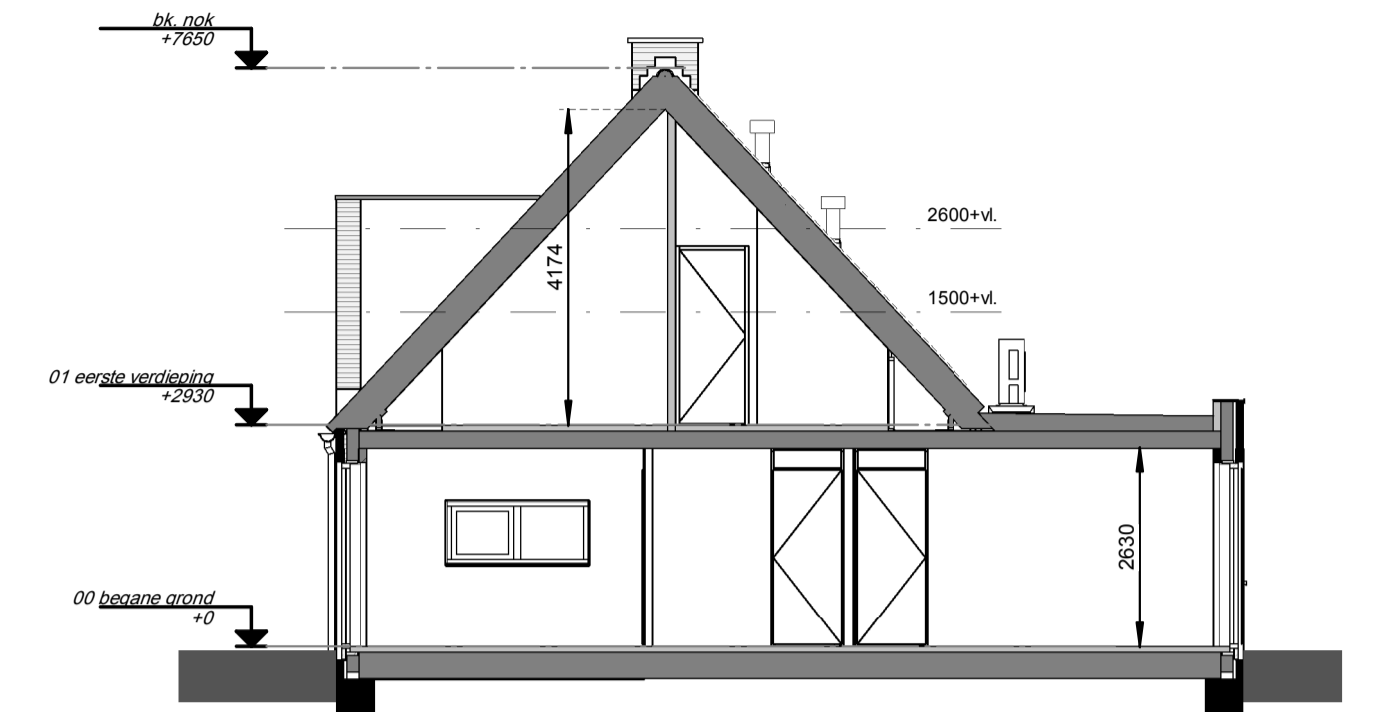
**Rechtergevel**  
1 : 100



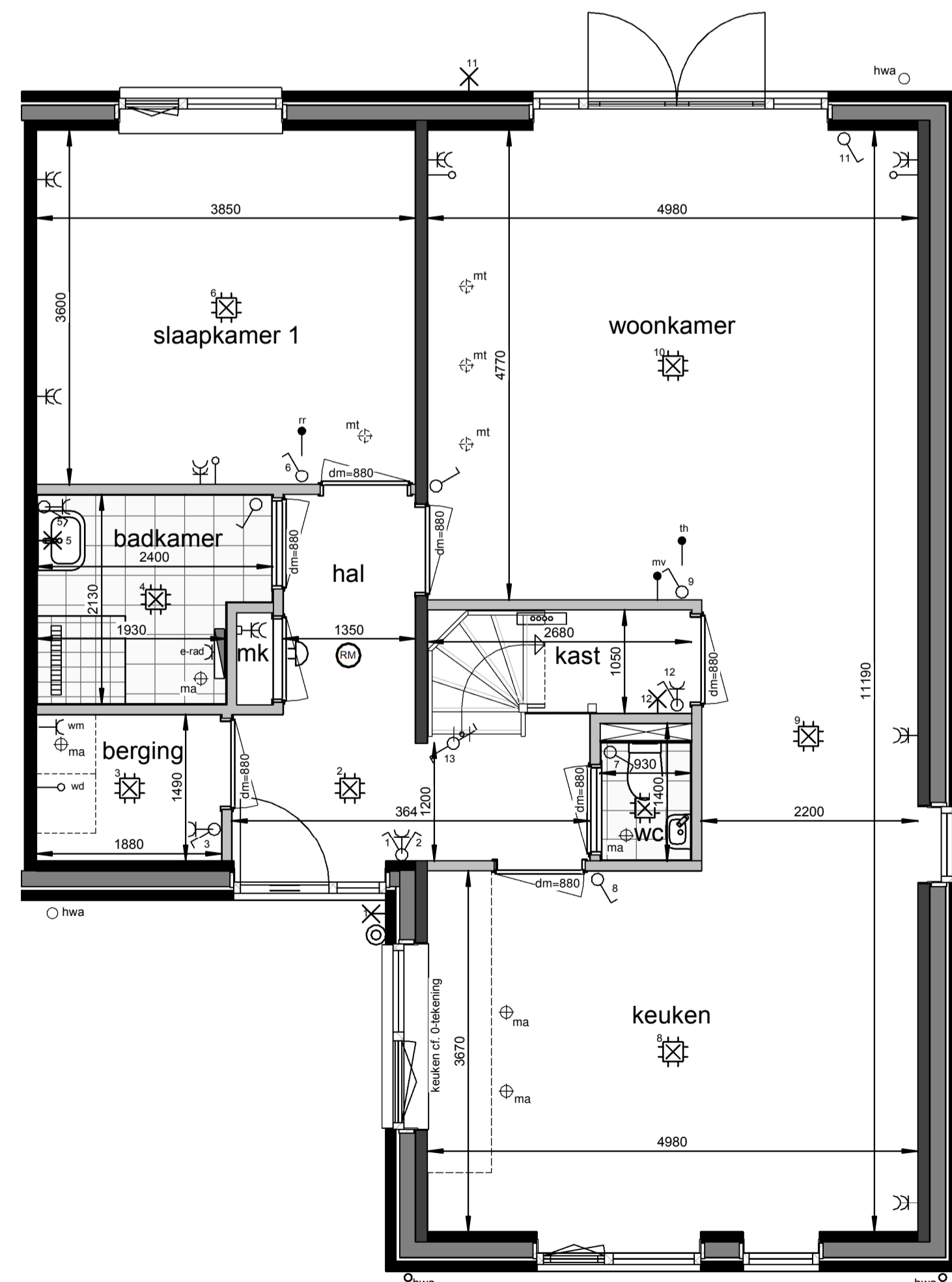
**Achtergevel**  
1 : 100



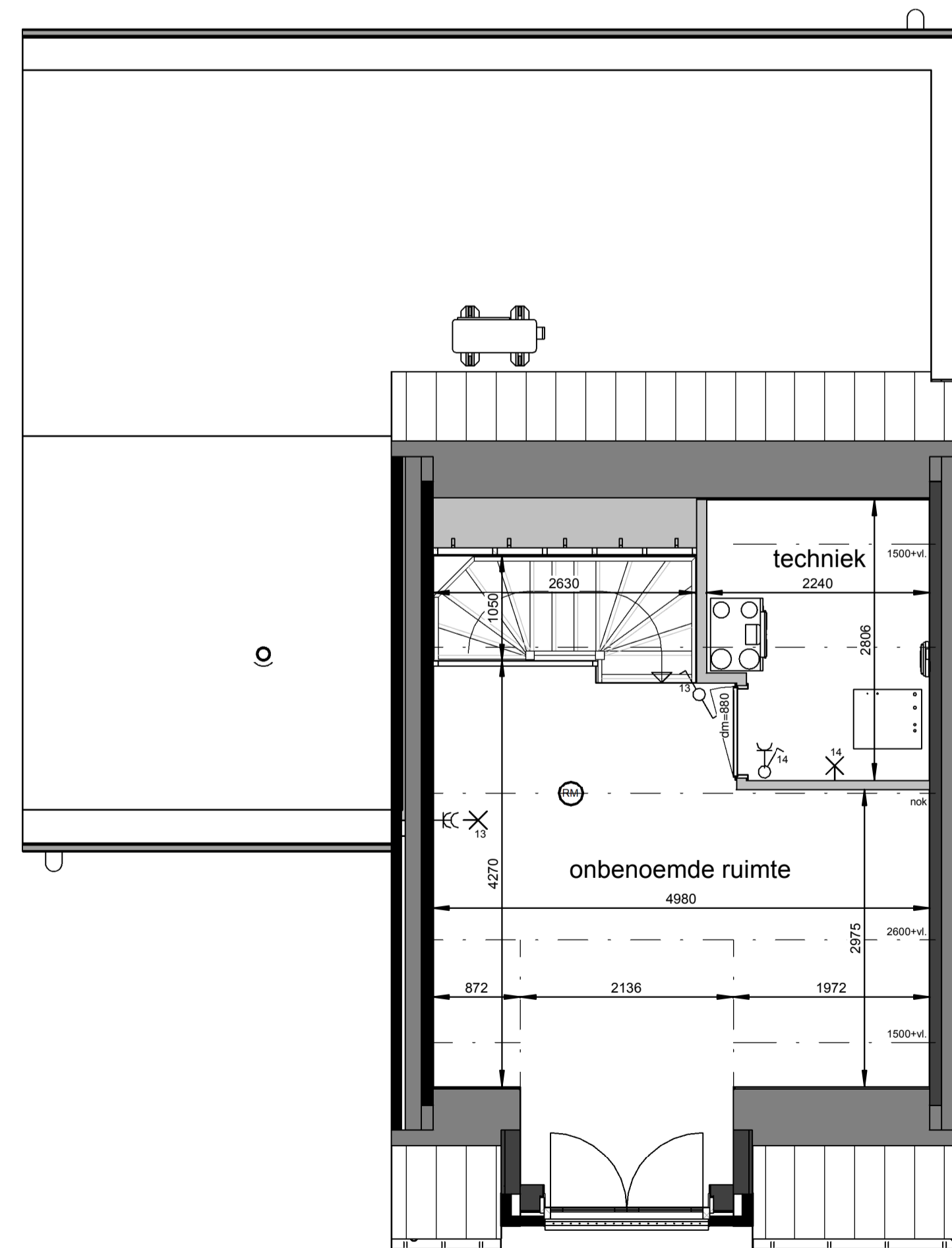
**Linkergevel**  
1 : 100



**Doorsnede**  
1 : 100



**Begane grond**  
1 : 50



**Eerste verdieping**  
1 : 50

**Renvooi**

-  plafond-lichtpunt
-  wand-lichtpunt
-  enkele schakelaar
-  wisselschakelaar
-  enkele wandcontactdoos
-  dubbele wandcontactdoos
-  bediening thermostaat
-  bediening MV, bedraad
-  ruimteregelaar
-  aansluiting onbedraad
-  bedrukker
-  schel, voordeur bel
-  rookmelder
-  ma ⊕ plafond-afvoerventiel mechanische ventilatie
-  mt ⊕ plafond-toevoerventiel mechanische ventilatie
-  verdelers vloerverwarming
-  PV omvormer
-  E-radiator
-  opstelplaats wasmachine / wasdroger
-  entree woning

Maatvoering in plattegronden zijn 'circa' maten.  
Leidingen en kanalenverloop conform opgave installateur.  
Elektra en installaties worden conform opgave installateur uitgevoerd.  
Posities ventielen mechanische ventilatie zijn indicatief.  
Posities WP, VTW en omvormer zijn indicatief.  
Zonnepanelen indicatief weergegeven, aantal conform berekening.

**Horst de Afdang, 25 woningen - fase 5**  
Woningtype N - Verkooptekening - bnr. 12

datum: 17-05-2024 schaal: 1:100 / 1:50 papierformaat: A1 beschv.: B-VK-N-0